

# Pohybový senzor do profilu 6-70sec., 2A, 12-24VDC, PIR na nosiči, dosah 2m

Produktový název: PIR1T

## Popis

Miniaturní pohybový senzor technologie PIR pro LED pásy do ALU profilů. Senzor má možnost nastavení času sepnutí od 6 do 70 vteřin. PIR senzor je montovaný přímo na nosiči a je nutné vyvrtat otvor skrz difuzor, hloubka mezi vrchem difuzoru a profilem může být max. 6mm. Dosah senzoru je cca 2m. Maximální zatížení je 2A. Vyšší zatížení teplotně ovlivňuje PIR senzor a může vyvolávat falešné sepnutí. Sensor musí být umístěn viditelně.



## Ovládání

Pohybem před senzorem – zapnutí LED pásku

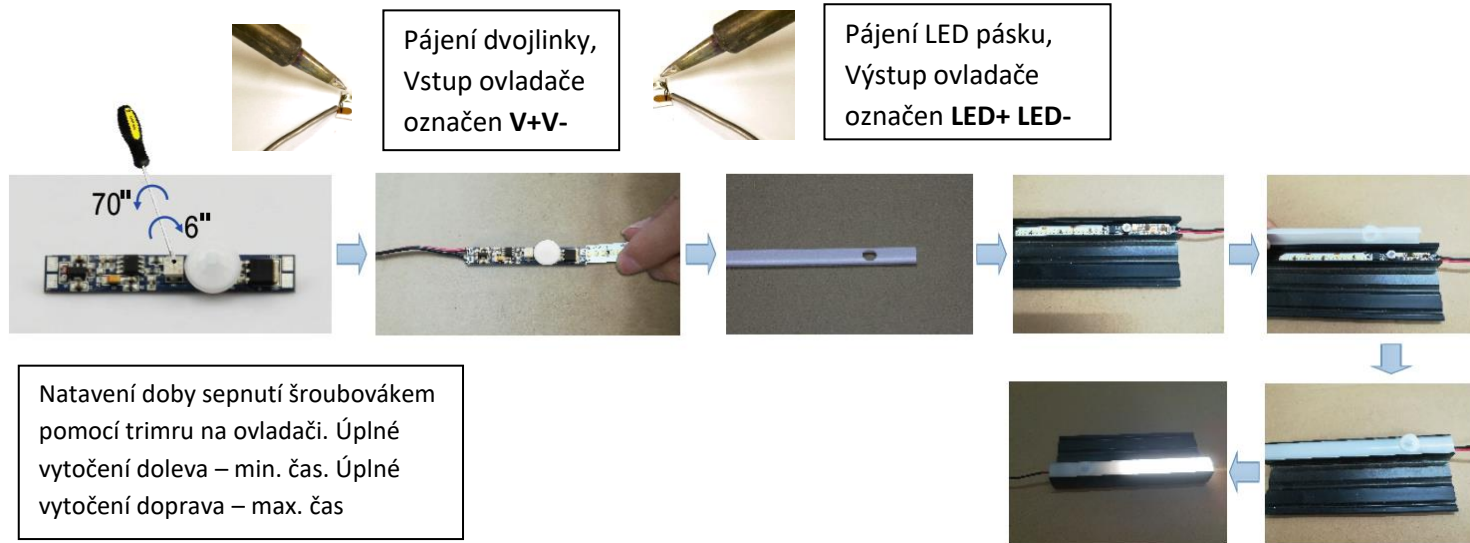
Nečinnost 6-70 sekund – vypnutí LED pásku

## Technické informace

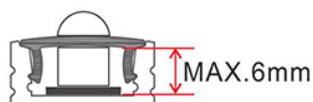
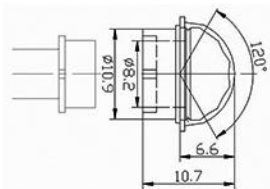
Detektor přítomnosti - **Ano**

|                |  |                  |               |
|----------------|--|------------------|---------------|
| Číslo produktu | KP0096   | EAN              | 8594192241164 |
| Výkon          | 24W ± 5% (12V)   | Typ připojení    | Pájecí bod    |
| Vstupní napětí | 12 / 24VDC   | Krytí            | IP00          |
| Řízení         | Pohybové   | Detekční dosah   | 2 m           |
| Nastavení času | 6-70 sec.  | Rozměry          | 63 x 10mm     |
| Výkon na kanál | Max 2 A  | Provozní teplota | -20°C +50°C   |
| Provedení      | Osazená deska plošných spojů s šířkou 10 mm. Určená pro instalaci do hliníkových profilů |                  |               |

## Zapojení



- LED sestava je určena pro instalaci do hliníkových profilů, které slouží jako chladič pro led pásek a tvoří estetiku svítidla. Každý LED pásek je nutno instalovat do lišty!!!
- LED ovladač se spojuje s napájecí dvojlinkou a LED páskem pomocí pájení. Při pájení LED pásku na ovladač není nutno použít vodič, pásek je možno přelozit přes okraj ovladače a napájet přímo na pájecí plošky.
- **Nutno dodržet polaritu + - ! Nedotýkejte se senzoru bez krycí čočky!**
- **Neinstalujte u zdrojů tepla/chladu. Změna teploty může vyvolávat falešné sepnutí.**



Výška profilu může být max. 6mm. Vyšší profil neumožní nasazení čočky PIR čidla. Průměr díry pro čidlo je 10,5mm.