

Spínaný napájecí zdroj pro LED

Specifikace

185-265V AC, 50-60Hz, PF=0.9,					
Typ	Kód	EAN	Napětí	Výkon	Výs. proud
NPV-20-12	KP0287	8594192241256	12V	20W	1,67A
NPV-35-12	KP0288	8594192241263	12V	36W	3A
NPV-60-12	KP0289	8594192241270	12V	60W	5A
NPV-100-12	KP0290	8594192241287	12V	100W	8,33A

Obecné

Jedná se o profesionální napájecí zdroj určený pro LED pásy a LED svítidla na 12V DC. Zdroj je určen pro vnitřní použití s možností instalace do nábytkových sestav. Zdroj vyniká svou konstrukcí a množstvím ochran které z něj dělá ideální řešení pro vaše aplikace s dlouholetou zárukou.

Bezpečnostní ochrany zdroje

- [Proti-zkratová ochrana](#)
- [Přepětová ochrany](#)
- [Tepelná ochrana](#)
- [Nadproudová ochrana](#)

Všechny ochrany jsou po odeznění problému vratné a zdroj automaticky obnoví svou funkci.

Bezpečnostní pokyny

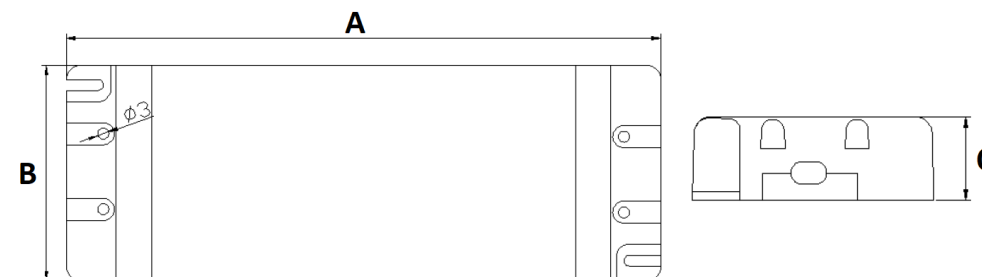


Pozor! Nebezpečí úrazu elektrickým proudem

- Instalujte pouze se souladem s instrukcemi výrobce a bezpečnostními předpisy. Chybné zapojení může způsobit zničení zdroje, poškození napájecí soustavy a může zapříčinit vážná zranění či smrt!
- Zařízení pracuje se síťovým napětím. Zdroj nikdy nerozdělávejte a nepokoušejte se ho opravit. Zdroj neobsahuje vyměnitelné komponenty. Rozděláním zdroje ztrácíte záruku.
- Pouze pro vnitřní použití.
- Zdroj nepoužívejte v blízkosti vody, zdrojů vysoké teploty či ve vlhkých prostorech.
- Zákaz instalace v blízkosti tepelných zdrojů jako jsou radiátory, tepelné zářiče či kamna.
- Neinstalujte na zdroj žádné materiály které by mohli blokovat přirozené chlazení zdroje.
- Kabely a konektory zdroje nijak nezkracuje a neupravujte.
- Před zapojením prostudujte tento dokument.
- Zapojení přenechejte osobě způsobilé s patřičnou vyhláškou.
- Před zapojením se vždy ujistěte, zda je vypnutý přívod elektrického proudu.
- Dodržujte polaritu zdroje. Nepřipojujte silnější zátěž než je výkon zdroje!

Rozměry zdroje

Typ	A	B	C
NPV-20-12	120 mm	42 mm	20 mm
NPV-35-12	160 mm	58 mm	18 mm
NPV-60-12	185 mm	64 mm	22 mm
NPV-100-12	180 mm	67 mm	32 mm



Zapojení



Pozor! Zapojení vždy provádějte při odpojeném síťovém napětí. Připojení by měla provádět kvalifikovaná osoba s patřičnou vyhláškou.

1. Odšroubujte kryt zdroje označený jako VSTUP.
2. Připojte síťový kabel do svorek, L-fáze-hnědý vodič, N-nula-modrý vodič. Zařízení je třídy ochrany II, zemnicí vodič se tedy nepřipojuje.
3. Svorky patřičně utáhněte. Dotahujte s citem
4. Zašroubujte kryt zdroje.
5. Totéž opakujte se zapojením na vstupu.
6. Dodržujte polaritu zdroje +-!

Volba vhodného zdroje

Při výběru zdroje je nutno vycházet z příkonu napájené soustavy. Doporučujeme zdroje vždy dimenzovat o 20% nahoru z důvodů kolísání proudového odběru zátěže v závislosti na zahřívání a ochlazování zátěže. Při výběru zdroje vždy vybíráme nejbližší vyšší typ.



IP20

CE

SELV

