

CCT LED PANEL

SQUARE CCT LED PANEL

	SQUARE	x/y mm	a x a mm
6W		104x104	120x120
12W		158x158	174x174
18W		209x209	225x225
24W		284x284	300x300

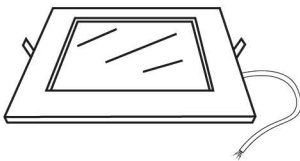
ROUND CCT LED PANEL

	ROUND	x/y mm	Ø mm
6W		109	120
12W		158	174
18W		209	225
24W		284	300

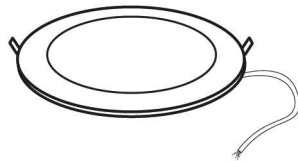
Kelvin	6W	12W	18W	24W
CCT	530lm	1170lm	1700lm	2080lm

EN What is in the box
CZ Obsah balení

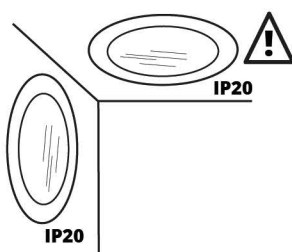
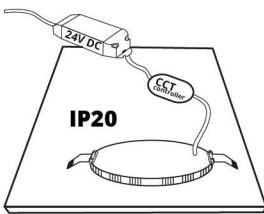
SQUARE CCT LED PANEL



ROUND CCT LED PANEL



EN IP rating
CZ Stupeň krytí - IP **IP20**



! WARNING / UPOZORNĚNÍ

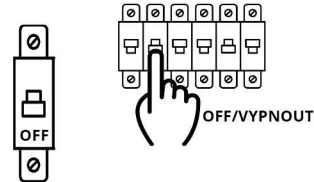
- EN** Installation can be carried out by a qualified person only
- DE** Montage darf nur qualifizierte Person durchführen
- CZ** Instalaci smí provádět pouze odborně způsobilá osoba
- SK** Montáž môže vykonávať iba kvalifikovaná osoba
- HU** A szerelést megfelelő szakképzettséggel rendelkező személynek kell végeznie
- PL** Montażu dokonywać może tylko wykwalifikowana osoba

Installation guide / Montážní návod

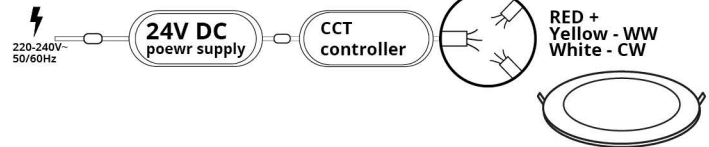
- EN**
- All handling with the luminaire must be carried out only when the luminaire is disconnected from the mains.
 - Connect the mains power to the terminals of the power supply, the cables to the CCT controller and the output cables on the CCT controller to the LED panel (Red +, Yellow - WW, White - CW).
 - Cut the hole for recessed panel light by the type.
 - Fix the luminaire and the power supply unit using the provided accessories. Connect the power supply unit to the mains.
 - Turn on the switch of the mains.

- CZ**
- Veškerou manipulaci se svítidlem provádět pouze při odpojení napájení ze sítě.
 - Připojte síťové napájení na svorky napájecího zdroje, kabely do CCT ovladače a výstupní kabely na CCT ovladači do LED panelu (Červená +, žlutá - WW, bílá - CW).
 - Vyřezte otvor dle typu panelu.
 - Upevněte svítidlo a napájecí zdroj připojte do sítě.
 - Zapněte přívod napájení.

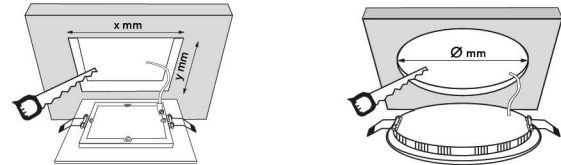
1



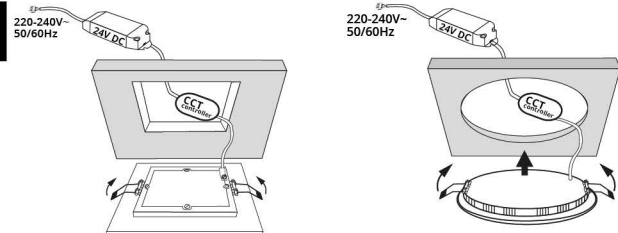
2



3



4



5

